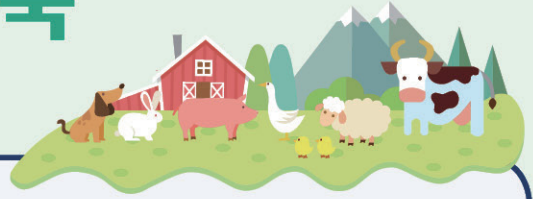


# 농가 한우암소 유전체 유전능력 예측 서비스 시스템 구축

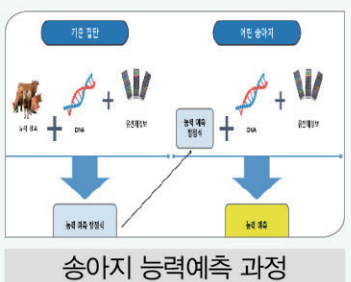


## ⚙️ 개발배경

- ✔️ 한우암소 유전능력을 송아지 때 예측하여 선발도태에 활용하기 원하는 농가가 증가하고 있어 조기 유전능력 예측이 필요
- ✔️ 유전체 정보 활용, 평가 신규형질 발굴 등 유전능력평가 고도화

## 🔗 개발 기술내용

- ✔️ **기준 집단에서의 대량의 유전정보 확보**
  - 수천마리 이상의 체중, 육질과 같은 능력자료와 각 자료를 측정된 개체의 유전체 정보를 확보(기준집단, Reference Population)
- ✔️ **유전능력분석 및 마커별 효과 추정(예측방정식 개발)**
  - 기준 집단** 개체별 혈통, 능력검정, 유전체 정보 축적
  - 능력에 영향을 주는 유전정보 효과 추정 → 예측방정식 개발
  - \* 암소예측능력 = ∑ 마커정보 × 마커별가중치
- ✔️ **능력 예측을 위한 유전체 분석시스템(농협)에 개발 예측식 제공**



## 🏢 파급효과

- ✔️ 농가 민원해소 및 가축개량사업 점검·추진으로 축종별 개량 향상
- ✔️ 도체중 능력예측 정확도 20%p 향상되면 연 1,130억원 경제적 효과
- \* 8.5(정확도향상 유전적개량량 차이) × 19천원/kg × 70만마리 = 1,130억원