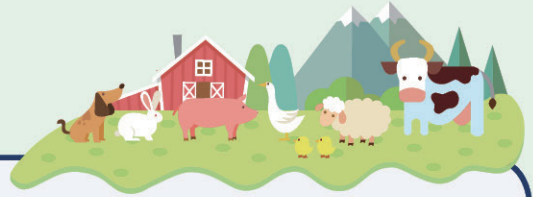


한우 특화 계통축군 조성 · 활용 및 신규 경제형질 개발



⚙️ 개발배경

- ✔ 한우의 유전적 다양성 확보 및 개량을 위한 축군 조성 필요
- ✔ 국가단위 한우개량에 적용할 수 있는 신규형질 발굴 필요

* 사료이용효율, 번식 형질 등

🔗 개발 기술내용

- ✔ 한우 유전적 다양성 및 우수 계통축군 조성을 통한 활용도 제고

기 존 계 통 농가 한우의 유전적 다양성 부여를 위한 국가 후대검정 사업 참여 기반 마련

* '19년 가축개량지원사업 사업지침 개정 반영('19.1) : 국가 단위 보증 씨수소 진입 방안 확보

☞ 계통축 : ('18) 367두 → ('19) 423, 자체씨수소 선발 · 활용 : 7두(누계 62두, 동결정액 6,254개)

신 규 계 통 미래수요 대비 특성화 축군 조성 계획 수립 및 신규 과제화('20)

* 특성화축군 조성계획 : 총 5계통(근교조절 고도화, 최고성장 · 최고육질, 특정형질 특화 등 기타)

- ✔ ICT · BT 활용 데이터 구축 및 신규형질 발굴 등 개량 고도화

· (ICT 장비활용) 유전체 정보를 활용한 유전능력 평가 및 유전체 분석실 구축 완료('19.12)

* 참조집단 DB 확보 : 총 11,500두(한우연 보유 3,500두, 상업축 약 8,000두)



계통축 씨수소(HPN-058)



유전체분석실 구축



우사 ICT 자료수집 장치

🏢 파급효과

- ✔ 한우연 특성화 축군을 활용한 우리나라 한우의 유전적 다양성 제고
- ✔ 사료이용성 및 번식형질 등 신규형질 발굴을 통한 한우개량 기초기반 자료 제공