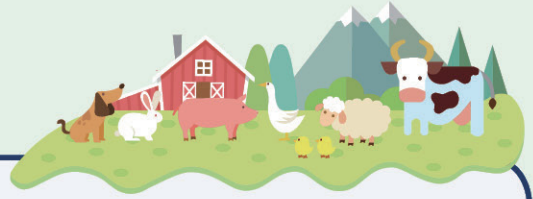


# 외모, 품성 뛰어난 국내산 승용마 생산기술 확보



## ⚙️ 개발배경

- ✔️ 국내 승용마의 경우 경마용 말 또는 외국에서 수입한 말을 활용하고 있는 실정
  - ☞ 체형이 커서 초종교 학생이 이용하기 어렵고 관리가 까다로워 생활 승마에 부적합
- ✔️ 국내 말 유전자원 활용하여 성품 좋고 한국인 체형에 적합한 생활승마용 말 육성 필요

## 🔗 개발 기술내용

- ✔️ 1단계 생활승마용 국내산 승용마 기초축 조성 완료('09~'13)
- ✔️ 2단계 승용마 털색 고정 및 육성('14~'18)
- ✔️ 3단계 국내산 승용마 품종 개량 및 보급('19~'23)
  - 흑색계열 유전자 고정(E+E<sup>+</sup>) : ('17) 65% → ('21) 100
  - 승용마의 품성평가 객관화를 위한 평가기법 정립
  - 우수 승용마 씨수마 선발 및 동결정액 보급 체계 구축
  - ☞ 난지축산연구소 육성 승용마 승마대회 입상('19)
  - 2019 제주 지구력 승마페스티벌 및 제1회 유소년 오픈승마대회 참가
  - 참가 마필 : 36개월령 암컷 2두(흑백얼루기)
  - 장애물경기 : 초등부 3위(유소년 60class), 중등부 4위 (유소년 60class)



승용마 축군조성



말 길들이기



승마대회 입상

## 🏠 파급효과

- ✔️ 우수 생활승마용 생산공급을 위한 관련 단체, 번식농가와 연계 확대
- ✔️ 경매 행사 등 소비자 의견을 반영한 품종 개량 연구 지속적 추진