

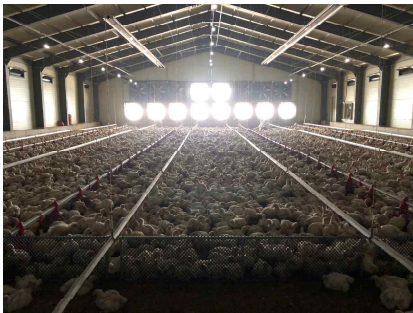
04

고온기 체감 온도를 낮추기 위한 환기 요령은 무엇인가요?

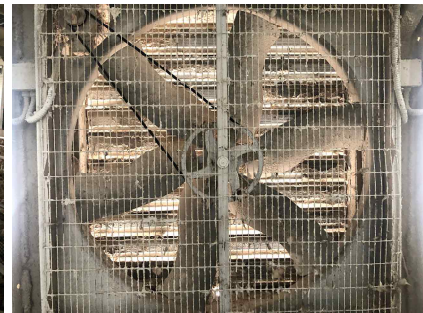


무더위가 지속되면 닭의 사료 섭취량은 감소되고, 생산성 저하로 이어지므로 무창계사에서는 터널식 환기를 통해 체감 온도를 낮추어 주어야 합니다. 터널식 환기를 실시할 때 폭 방향별로 고른 유속이 형성되어야 하며, 환기팬 셔터에 먼지, 거미줄이 과다하게 조성되어 있거나 환기팬 구동 벨트가 노후화될 경우 성능 감소가 발생할 수 있어 미리 점검하여야 합니다. 닭 높이의 유속이 0.25m/s 크기로 형성될 경우 체감 온도가 0.5℃ 감소되며, 2.53m/s의 유속 조건에서는 5.6℃ 감소 될 수 있습니다. 체감 온도를 낮추기 위한 유속 형성이 어려울 때는 지붕 아래 일부 차벽을 설치하여 단면적을 감소시켜 주거나 중천장을 설치하여 유속의 크기를 증가시켜 주는 방법도 있습니다.

개방형 계사에서는 윈치커튼을 최대한 개방하고, 외부 환경에 따라 적절한 공기 교환이 이루어지지 않는 경우 중계팬(릴레이 환기팬)을 설치하여 공기의 흐름을 빠르게 해주어야 합니다. 또한, 보조 환기팬을 설치하여 자연환기 외에 음압 형태의 강제환기를 추가로 실시하여 주는 것이 좋습니다. 고온기 시설 활용 효과를 높이기 위해서는 송풍·환기 장치의 적정 가동 시점과 풍량 조절 등 운영 관리가 병행되어야 하며, 단순 설치만으로 효과를 기대해서는 안 됩니다.



무창 육계사 터널 환기



터널 환기팬 먼지 쌓임



산란계사 지붕 아래 차벽 설치