

스마트한

Livestock Statistics 30

www.nias.go.kr/30/1602.pdf

축산통계 30

2016년 2호



농촌진흥청
국립축산과학원



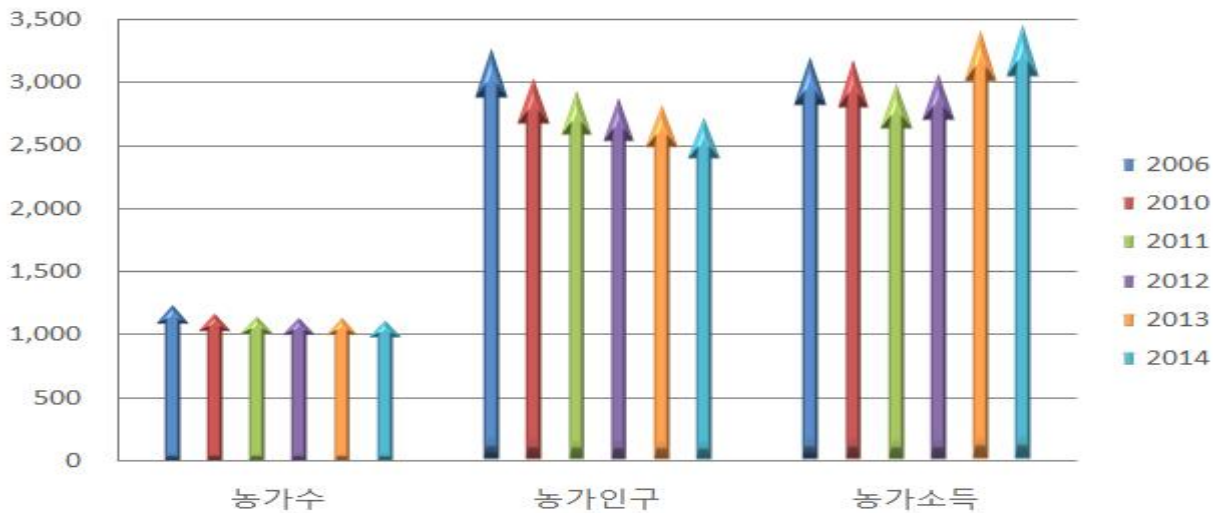
- 01 농가현황 및 소득 / 3
- 02 농림업 생산액 / 3
- 03 축산업 생산액 / 4
- 04 생산액 기준 상위 품목 / 5
- 05 농림축산업 부가가치 생산액 / 6
- 06 축산물 생산성 / 6
- 07 축산물 생산비 / 7
- 08 축산물 조수입 및 소득 / 8
- 09 가축 사육두수 및 호수 / 8
- 10 가축별 사육규모별 호수 / 9
- 11 축종별 수입현황 / 9
- 12 주요국 소, 돼지 사육두수 / 10
- 13 축산물 수급실적 / 11
- 14 쇠고기 수급실적 / 11
- 15 육류 수입량 / 12
- 16 우유 생산 및 소비 / 13
- 17 축산물 도매가격 / 13
- 18 축산물 소매가격 / 13
- 19 축산물 1인당 연간소비량 추이 / 14
- 20 가축 산지가격 / 14
- 21 전체 곡물 자급도 / 15
- 22 사료 수급실적 / 15
- 23 배합사료 생산실적 / 15
- 24 사료곡물 사용실적 / 16
- 25 배합사료 가격동향 / 16
- 26 국제 곡물가격 동향 / 17
- 27 축산물 수출량 및 금액 / 17
- 28 FTA 주요 축산물 양허 기준 / 18
- 29 한·미 FTA 관세율 변화 / 19
- 30 한·EU FTA 유제품 관세 변화 / 20



01 농가현황 및 소득

구분	단위	2006	2010	2011	2012	2013	2014
농가수	천가구	1,245	1,177	1,163	1,151	1,142	1,121
농가인구	천명	3,304	3,063	2,962	2,912	2,847	2,752
농가소득	만원	3,230	3,212	3,015	3,103	3,452	3,495

자료 : 통계청, 농림어업조사, 농가경제통계



02 농림업 생산액

(단위 : 천억원, %)

구분	2010		2011		2012		2013		2014	
	생산액	%	생산액	%	생산액	%	생산액	%	생산액	%
농림업	435.2	100	432.1	100	463.6	100	466.5	100	472.9	100
■ 농업	416.8	95.8	413.6	95.7	443.0	95.6	446.1	95.6	449.2	95.0
- 재배업	242.1	55.6	263.2	60.9	282.1	60.8	283.0	60.7	260.4	55.1
· 식량작물	80.0	18.4	94.6	21.9	97.5	21.0	102.5	22.0	93.8	19.8
· 채소	83.5	19.2	85.3	19.7	101.5	21.9	96.3	20.6	88.9	18.8
· 과실	35.8	8.2	36.7	8.5	38.2	8.2	41.1	8.8	35.8	7.6
· 특용기타	42.7	9.8	46.5	10.8	44.8	9.7	43.0	9.2	41.9	8.9
- 축산업	174.7	40.2	149.9	34.7	160.2	34.6	162.3	34.8	187.8	39.7
■ 임업	18.5	4.2	18.6	4.3	20.6	4.4	20.4	4.4	23.8	5.0

자료 : 농림축산식품부, 농림업생산액 및 생산지수, 한국은행 국민계정



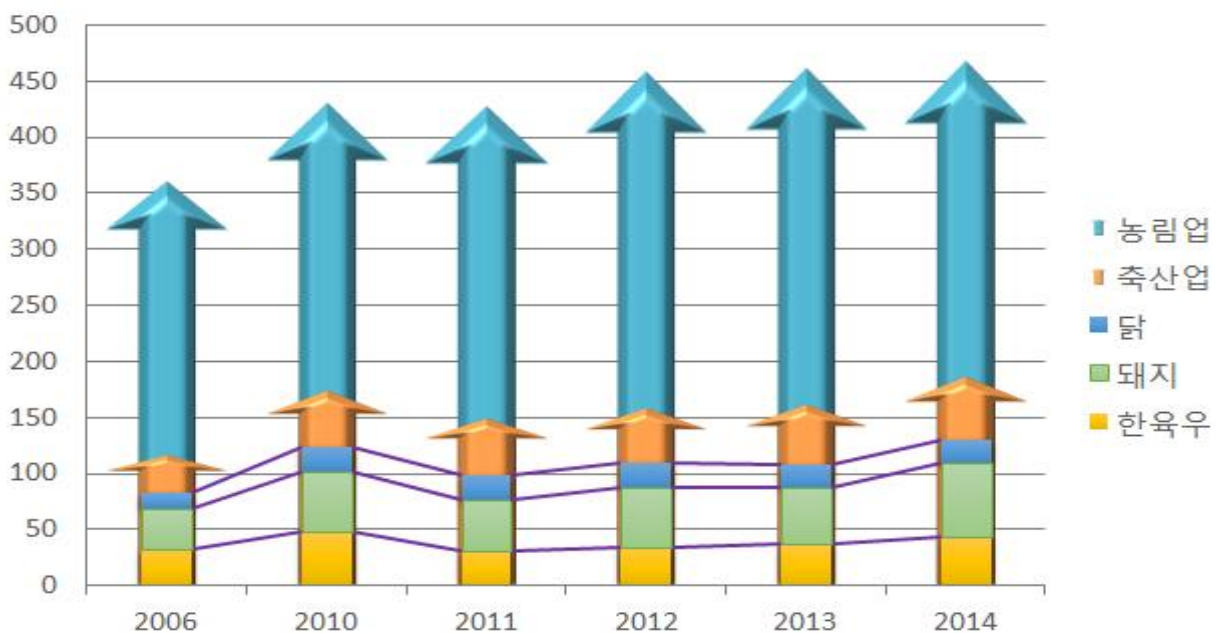
03 축산업 생산액

(단위 : 천억원)

품 목	2006	2010	2011	2012	2013	2014
축산업	116.8	174.7	149.9	160.2	162.3	187.8
■ 가축						
한육우	90.1	137.5	112.8	121.2	120.4	141.6
(한우)	32.7	48.6	30.5	34.7	36.8	42.9
(육우)	(28.4)	(45.8)	(28.4)	(32.6)	(35.1)	(40.3)
젖소	(4.4)	(2.8)	(2.1)	(2.1)	(1.8)	(2.6)
돼지	0.4	0.2	-	0.8	0.6	0.5
산양	36.1	53.2	45.4	53.5	50.1	66.2
사슴	0.6	0.5	0.8	0.6	0.8	1.0
토끼	0.3	0.2	0.3	0.2	0.2	0.2
닭	0.1	0.1	0.1	0.1	0.1	0.1
오리	13.3	21.5	21.9	20.9	21.7	20.2
오리	6.5	13.1	14.0	10.5	10.1	10.6
■ 축산물						
계란	26.6	37.2	37.1	39.0	41.9	46.2
우유	8.7	13.4	15.6	13.7	16.4	18.1
우유	15.2	16.9	16.5	20.1	20.7	23.4

자료 : 농림축산식품부, 농림업생산액 및 생산지수, 한국은행 국민계정

(단위 : 천억원)



농림·축산업 생산액

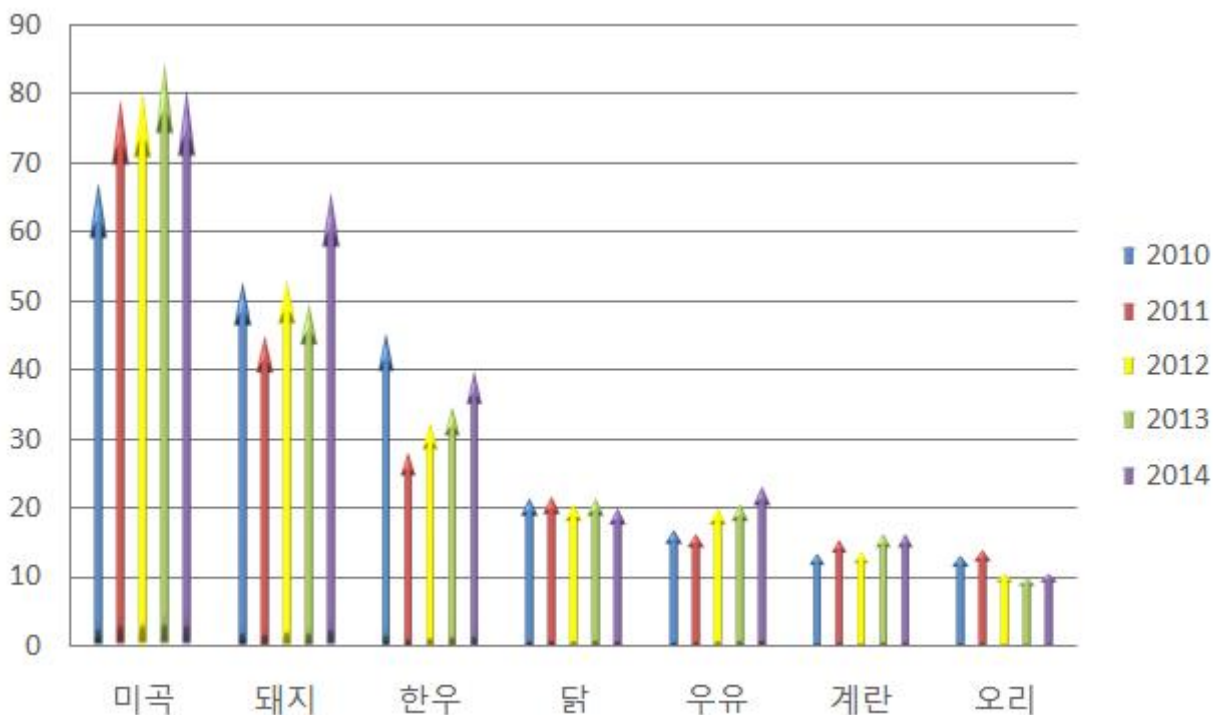


04 생산액 기준 상위 품목

(단위 : 천억원)

순위	2010		2011		2012		2013		2014	
	품목	생산액	품목	생산액	품목	생산액	품목	생산액	품목	생산액
1	미곡	67.9	미곡	80.1	미곡	81.2	미곡	85.3	미곡	81.5
2	돼지	53.2	돼지	45.4	돼지	53.5	돼지	50.1	돼지	66.2
3	한우	45.8	한우	28.4	한우	32.6	한우	35.1	한우	40.3
4	닭	21.5	닭	21.9	닭	20.9	닭	21.7	우유	23.4
5	우유	16.9	우유	16.5	우유	20.1	우유	20.7	닭	20.2
6	계란	13.4	계란	15.6	건고추	16.0	계란	16.4	계란	18.1
7	오리	13.1	오리	14.0	계란	13.7	딸기	13.4	딸기	13.1
8	딸기	10.5	건고추	12.9	딸기	11.9	건고추	12.6	토마토	10.9
9	인삼	9.4	인삼	10.7	인삼	10.8	사과	10.6	오리	10.6
10	감귤	9.3	감귤	9.9	오리	10.5	수박	10.4	수박	10.1
계		261.0		255.3		271.1		276.2		294.3

자료 : 농림축산식품부, 농림업생산액 및 생산지수





05 농림축산업 부가가치 생산액

구분	단위	2010	2011	2012	2013	2014
경제규모(명목)						
■ 국내총생산(GDP)	조원	1,265.3	1,332.7	1,377.5	1429.4	1485.1
■ 농림어업 부가가치 (구성비)	조원 (%)	28.3 (2.7)	27.7 (2.1)	27.5 (2.0)	28.4 (2.0)	29.1 (2.0)
■ 농업 부가가치 (구성비)	조원 (%)	23.1 (1.8)	22.6 (1.7)	22.6 (1.7)	23.0 (1.8)	23.4 (1.6)
- 축산업	조원	4.9	4.7	5.2	5.7	5.6
- 재배업	"	17.6	17.2	16.6	17.3	17.8
- 부대서비스	"	0.7	0.7	0.7	0.7	0.7
■ 국민총소득(GNI)	조원	1,166.6	1,340.5	1,391.6	1,439.6	1,496.6
- 1인당 GNI	\$	22,170	24,302	24,696	26,179	28,180
■ GDP디플레이터	2010=100	100	101.6	102.6	103.5	104.1

자료 : 농림축산식품부, 농림업생산액 및 생산지수, 한국은행 국민계정

주 : 국내총생산(GDP)는 2010년 기준자료이며, 농림업 및 농업 부가가치는 2010년 연쇄가격임

06 축산물 생산성

구분	번식우		비육우			젖소		
	번식률 (%)	구입시 체중 (kg)	판매시 체중 (kg)	사육 일수 (일)	일당 증체량 (kg)	산유량 (kg, l)	유지율 (%)	번식률 (%)
2006	75.3	144	638	607	0.79	8,026	3.94	68.4
2010	77.0	156	700	658	0.83	8,325	4.04	65.9
2011	72.5	166	715	727	0.76	8,379	3.95	63.0
2012	72.7	166	716	718	0.77	8,619	4.01	64.5
2013	71.1	161	718	719	0.78	8,647	4.01	64.2
2014	72.6	165	721	731	0.76	8,954	3.96	67.3

구분	번식돈					비육돈		
	산자수 (마리)	이유 마리수 (마리)	육성율 (%)	포유 일수 (일/마리)	이유시 체중 (kg)	판매시 체중 (kg)	일당 증체량 (kg)	사육 일수 (일)
2006	19.7	17.4	88.6	23.9	6.8	109.9	0.66	155
2010	20.1	17.8	88.7	25.0	10.0	114.2	0.66	158
2011	19.4	17.6	90.5	26.0	9.0	112.4	0.66	156
2012	20.1	18.1	90.2	26.7	7.6	112.8	0.68	155
2013	20.8	19.3	92.1	26.3	7.9	111.5	0.65	157
2014	21.3	19.3	90.2	26.5	7.6	113.6	0.67	157

자료 : 통계청, 축산물생산비



07 축산물 생산비

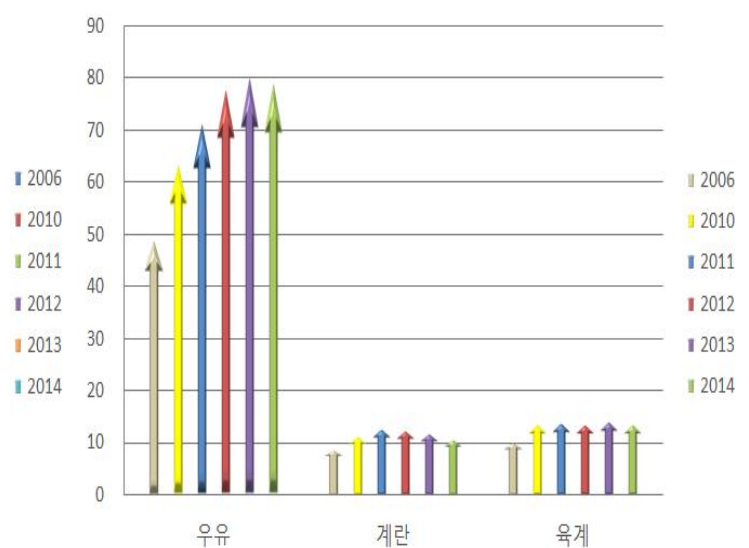
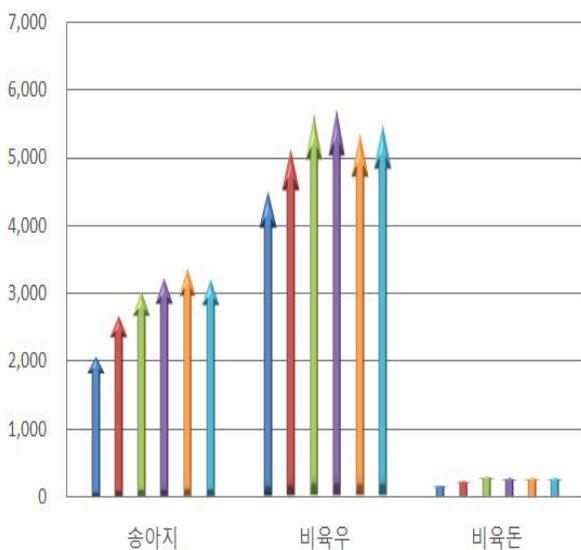
(단위 : 천원)

구 분	2006	2010	2011	2012	2013	2014
송아지 (두당)	2,079 (803)	2,692 (1,200)	3,061 (1,444)	3,254 (1,494)	3,392 (1,588)	3,240 (1,526)
비육우 (600kg당)	4,539 (1,235)	5,180 (1,958)	5,691 (2,286)	5,764 (2,412)	5,408 (2,491)	5,547 (2,454)
우 유 (100L당)	49.2 (28.7)	64.1 (39.8)	71.8 (44.2)	78.4 (45.1)	80.7 (46.4)	79.6 (44.9)
비육돈 (생체 100kg당)	173.8 (79.3)	247.8 (132.2)	302.2 (151.1)	293.6 (154.5)	290.1 (160.9)	276.0 (156.4)
계 란 (100개당)	8.5 (4.2)	11.3 (6.5)	12.7 (7.3)	12.3 (7.5)	11.8 (7.6)	10.6 (6.5)
육 계 (생체 10kg당)	10.0 (5.1)	13.4 (8.0)	13.8 (8.3)	13.6 (8.4)	14.0 (8.3)	13.4 (7.9)

자료 : 통계청 축산물생산비

주 : ()안의 숫자는 사료비임

주 : '13년 비육우가격은 생체 100kg당 생산비를 600kg으로 환산한 수치임.





08 축산물 조수입 및 소득

(단위 : 천원)

구분		2006	2010	2011	2012	2013	2014
한우 번식우 (두당)	조수입	1,894.6	1,730.7	1,175.1	965.2	986.9	1,801.3
	경영비	868.5	1,303.9	1,451.3	1,501.0	1,550.7	1,560.7
	소득	1,026.1	426.8	△276.2	△535.8	△563.8	240.6
한우 비육우 (두당)	조수입	5,441.0	6,806.4	5,657.6	5,996.8	5,935.6	6,414.4
	경영비	3,875.2	4,858.2	5,468.2	5,558.4	5,344.6	5,726.2
	소득	1,565.8	1,948.2	189.3	438.4	591.1	688.3
젖소 (두당)	조수입	6,112.7	7,397.8	7,748.0	8,561.5	8,907.1	9,729.9
	경영비	3,473.8	4,625.6	5,218.7	5,643.4	5,953.0	6,150.4
	소득	2,638.9	2,772.2	2,529.2	2,918.1	2,954.1	3,579.5
비육돈 (두당)	조수입	273.6	323.4	483.2	340.2	295.7	398.1
	경영비	178.0	265.4	318.6	313.8	300.1	301.3
	소득	95.7	58.0	164.6	26.4	△4.4	96.8
산란계 (수당)	조수입	19.0	28.6	34.0	28.7	32.6	35.7
	경영비	21.7	31.2	33.7	32.7	30.4	29.9
	소득	△2.7	△2.6	0.3	△4.0	2.2	5.8
육계 (10수당)	조수입	15.1	22.5	21.4	20.7	20.9	20.6
	경영비	13.2	18.6	19.1	18.9	19.4	18.6
	소득	1.9	3.9	2.3	1.9	1.5	2.0

자료 : 통계청 축산물생산비

09 가축 사육두수 및 호수

(단위 : 천두(수), 천호)

구분	한(육)우		젖소		돼지		닭		오리	
	두수	호수	두수	호수	두수	호수	수수	호수	수수	호수
2010	2,922	172	430	6.3	9,881	7.3	149,200	3.6	-	-
2011	2,950	163	404	6.1	8,171	6.3	149,511	3.4	12,735	1.0
2012	3,059	147	420	6.0	9,916	6.0	146,836	3.1	11,161	0.9
2013	2,918	124	424	5.8	9,912	5.6	151,337	3.1	10,899	0.9
2014	2,759	104	431	5.7	10,090	5.2	156,410	3.0	7,539	0.5
2015	2,676	94	411	5.5	10,187	4.9	164,131	3.0	9,772	0.7
2016/3월	2,596	93	409	5.5	10,315	4.8	167,228	3.1	9,511	0.7

자료 : 통계청, 각년도 12월 기준임

*가구당사육마리수('16.3월): (한육우)27.9두, (젖소)74.4두, (돼지)2,149마리, (닭)53,945수



10 가축별 사육규모별 호수

(단위 : 천호)

구분	한(육)우					젖소				
	계	30두 미만	30~50두 미만	50~100두 미만	100두 이상	계	30두 미만	30~50두 미만	50~100두 미만	100두 이상
2010	172.1	147.8	11.1	8.8	4.4	6.3	0.6	1.6	3.2	1.0
2011	162.9	137.5	11.9	8.9	4.6	6.1	0.7	1.6	2.9	0.9
2012	147.9	120.3	11.7	9.5	5.4	6.0	0.7	1.3	2.9	1.1
2013	124.2	98.4	11.0	9.1	5.7	5.8	0.5	1.3	2.8	1.2
2014	103.8	79.1	10.2	8.6	5.9	5.7	0.5	1.1	2.8	1.3
2015	94.4	70.3	9.8	8.4	5.8	5.5	0.6	0.9	2.7	1.2
2016/3월	92.6	69.5	9.4	8.0	5.7	5.5	0.6	1.0	2.7	1.2
구분	돼지					닭				
	계	500두 미만	500~1천두 미만	1~2천두 미만	2천두 이상	계	2만수 미만	2~3만수 미만	3~5만수 미만	5만수 이상
2010	7.3	2.9	1.2	1.8	1.4	3.6	1.0	0.6	1.0	1.0
2011	6.3	2.7	1.0	1.4	1.2	3.4	0.9	0.6	0.9	1.0
2012	6.0	1.9	1.2	1.5	1.5	3.1	0.8	0.5	0.8	1.0
2013	5.6	1.7	1.0	1.4	1.5	3.1	0.8	0.5	0.8	1.0
2014	5.2	1.2	1.1	1.3	1.6	3.0	0.7	0.4	0.8	1.1
2015	4.9	1.1	1.0	1.3	1.6	3.0	0.6	0.4	0.8	1.2
2016/3월	4.8	1.0	0.9	1.3	1.6	3.1	0.7	0.4	0.8	1.2

자료 : 통계청, 각년도 12월 기준임

주 : 사육규모 분류는 축산업허가제 시행령(2013.2.22) 기준임

11 축종별 수입현황

(단위 : 두(수), 천\$)

구분	젖 소		종 돈		총 계	
	수량	금액	수량	금액	수량	금액
2006	5	1,291	1,850	3,537	461,000	4,303
2010	3	846	1,379	2,802	479,028	5,354
2011	4	875	7,171	10,896	645,131	7,547
2012	3	1,021	2,151	3,216	461,000	5,540
2013	3	883	2,065*	3,896*	511,701*	6,691*
2014	3	987	1,525*	3,139*	553,856*	7,141*

자료 : 축산정책관 축산정책과

주 : 수입추진실적 기준임(*는 FTA 무관세 수입실적 포함)



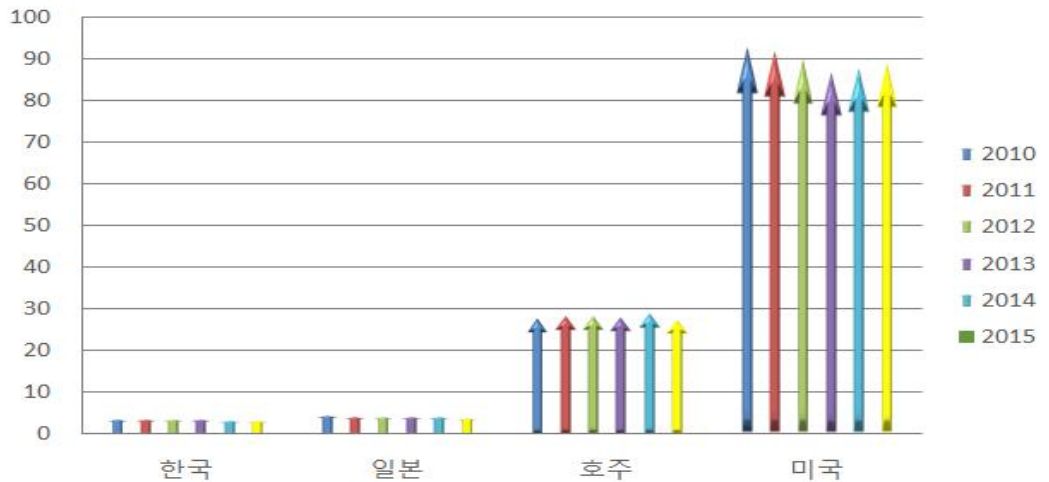
12 주요국 소, 돼지 사육두수

(단위 : 백만두)

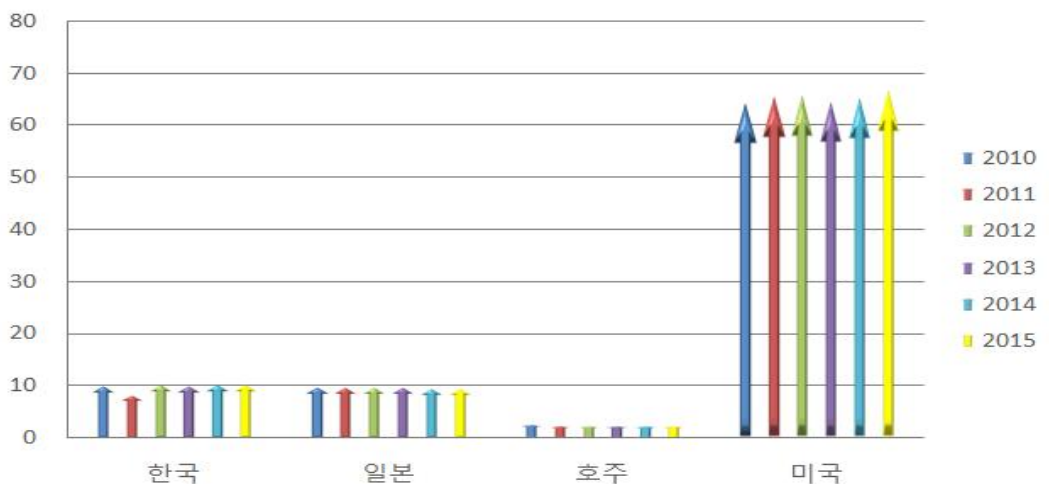
구분	한 국		일 본		호 주		미 국	
	소	돼지	소	돼지	소	돼지	소	돼지
2010	3.3	9.9	4.3	9.8	27.9	2.4	93.7	64.9
2011	3.5	8.2	4.2	9.7	28.5	2.3	92.7	66.3
2012	3.3	10.2	4.2	9.7	28.5	2.1	90.8	66.4
2013	3.3	9.9	4.0	9.6	28.2	2.1	87.7	65.1
2014	3.2	10.1	4.0	9.5	29.3	2.1	88.5	66.0
2015	3.1	10.2	3.8	9.4	27.6	2.1	89.8	67.4

자료 : 축산정책국 축산경영과, USDA 통계.

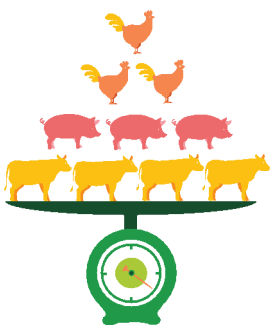
주 : 2015년은 USDA 추정치임.



주요국별 소 사육두수



주요국별 돼지 사육두수





13 축산물 수급실적

구분	육 류											
	수요	공 급						1인당 소비량			자급률	
		생 산			수입	쇠고기	돼지고기	닭고기	쇠고기	돼지고기		닭고기
	만t											
2006	162	164	118	15.8	67.7	34.9	46.4	33.6	6.8	18.1	8.6	72.2
2010	191	191	139	18.6	76.4	43.6	52.4	38.8	8.8	19.3	10.7	72.6
2011	204	204	125	21.6	57.4	45.6	79.0	40.6	10.2	19.0	11.4	61.2
2012	211	211	145	23.4	75.0	46.4	65.9	40.5	9.7	19.2	11.6	70.3
2013	216	216	159	26.0	85.3	47.3	56.9	42.7	10.3	20.9	11.5	72.8
2014	232	232	162	26.1	83.0	52.8	69.7	45.1	10.8	21.5	12.8	70.0

구분	계 란		우 유					
	생산 및 소비	1인당 소비량	수요	공 급		차년 이월	1인당 소비량	
				생산	수입			
	백만개	개	만t				kg	
2006	10,748	223	312	318	218	88	5.3	63.6
2010	11,582	236	325	326	207	114	1.3	64.9
2011	11,462	232	360	361	189	171	1.8	70.7
2012	12,090	242	345	354	211	141	9.2	67.2
2013	12,090	242	368	377	209	159	9.3	71.6
2014	12,738	254	376	399	221	168	23.3	72.4

자료 : 축산정책관 축산경영과, 생산 및 수입은 당년기준
 주 : 1인당 소비량은 정육기준임

14 쇠고기 수급실적

구분	수 요	공 급		1인당 소비량	자급도	
		생 산	수 입			
	만t			kg	%	
2006	33.1	36.6	15.8	20.7	6.8	47.9
2010	43.1	43.1	18.6	24.5	8.8	43.2
2011	50.6	50.6	21.6	28.9	10.2	42.8
2012	48.6	48.8	23.4	25.4	9.7	48.2
2013	51.9	51.9	26.0	25.7	10.3	50.1
2014	54.2	54.2	26.1	28.2	10.8	48.1

자료 : 축산정책관 축산경영과
 주 : 2009년부터는 수입량에 이월량 제외



15 육류 수입량('16년 1~3월)

(단위 : 톤)

구 분		국내 생산량	미국	호주	
쇠 고 기	냉장	등 심	5,845	481	1,058
		목 심	2,433	1,276	1,520
		갈 비	7,514	2,852	1,571
	냉동	등 심	-	815	7,903
		목 심	-	4,126	213
		갈 비	-	16,500	4,269
		앞다리살	-	296	1,624
		양 지	-	132	695

자료 : 한국육류유통수출입협회, 2016. 5. / 2016년 1~3월 수입량 : 77.6천톤

주 : 1) 국내 생산량은 2016년 1~3월 생산량임(한국육류유통수출입협회)

2) 수입량은 2016년 검역기준임.

(단위 : 톤)

구 분		국내 생산량	미국	스페인	칠레	
돼 지 고 기	냉장	삼겹살	44,416	610	87	237
		목 심	22,723	305	26	90
		갈 비	15,377	-	3	-
		전 지	41,184	1	1	-
	냉동	삼겹살	-	1,853	3,343	3,176
		목 심	-	1,804	1,703	436
		갈 비	-	417	45	104
		전 지	-	25,911	4,267	-

자료 : 한국육류유통수출입협회, 2016. 5. / 2016년 1~3월 수입량 : 80.3천톤

주 : 1) 국내 생산량은 2016년 1~3월 추정치임(한국육류유통수출입협회)

2) 수입량은 2016년 검역기준임.

(단위 : 톤)

구 분	국내 생산량	미국	브라질	덴마크
닭고기	586.6	847	12,664	804

자료 : 한국육류유통수출입협회, 2016. 5. / 2016년 1~3월 수입량 : 14.4천톤

주 : 1) 국내 생산량은 2016년 추정치임(KREI)

2) 수입량은 2016년 검역기준임.



16 우유 생산 및 소비

구분	납유량	소비량		착유두수
		총량	1인당	
	만		kg	두
2010	207.3	317.1	64.9	203,923
2011	189.9	351.8	70.7	190,901
2012	211.1	335.9	67.2	209,106
2013	209.3	358.2	71.3	205,812
2014	221.4	364.6	72.4	208,205
2015	216.8	383.0	75.7	197,105
2016/3월	52.2	—	—	197,890

자료 : 낙농진흥회, 원유생산통계, 우유수급개황, 유통·소비개황

17 축산물 도매가격

구분	쇠고기 (원/kg)		돼지고기 (원/kg)		닭고기 (원/kg)		계란 (원/특란10개)	
	서울	전국	서울	전국	서울	전국	서울	전국
2010	16,315	16,036	4,051	4,007	3,884	3,527	1,226	1,325
2011	13,537	12,782	6,097	5,894	3,917	3,461	1,424	1,544
2012	14,170	13,121	3,723	4,016	3,740	3,260	1,169	1,301
2013	13,535	12,814	3,503	3,608	3,877	3,409	1,512	1,425
2014	14,772	14,283	4,720	4,796	3,547	3,115	1,425	1,492
2015	16,703	16,284	4,782	4,984	3,529	2,989	1,310	1,329
2016/3월	18,637	18,268	3,940	4,227	1,423	2,715	958	1,072

자료 : 농협중앙회, 유통정보, 도매가격

18 축산물 소매가격

구분	쇠고기 (원/500g)		돼지고기 (원/500g)		닭고기 (원/kg)		계란 (원/10개)	
	서울	전국	서울	전국	서울	전국	서울	전국
2010	20,970	16,522	8,031	8,315	5,513	5,707	1,648	1,721
2011	12,655	14,040	9,655	10,105	5,860	6,048	1,947	2,003
2012	10,705	10,630	8,080	8,390	5,708	5,761	1,697	1,730
2013	10,450	10,770	7,740	8,045	6,090	5,976	1,752	1,797
2014	11,480	11,310	9,430	9,645	5,373	5,613	1,885	1,972
2015	12,840	12,610	9,740	10,050	4,884	5,250	1,868	1,919
2016/3월	14,352	14,352	8,667	9,163	4,835	5,306	1,737	1,803

자료 : 소비자가격(농수산물유통공사, 축산사이버컨설팅)

주 : 축산정책관 축산경영과(쇠고기 소비자 가격은 2006년 4월부터 한우 3등급 냉장 불고기 적용)

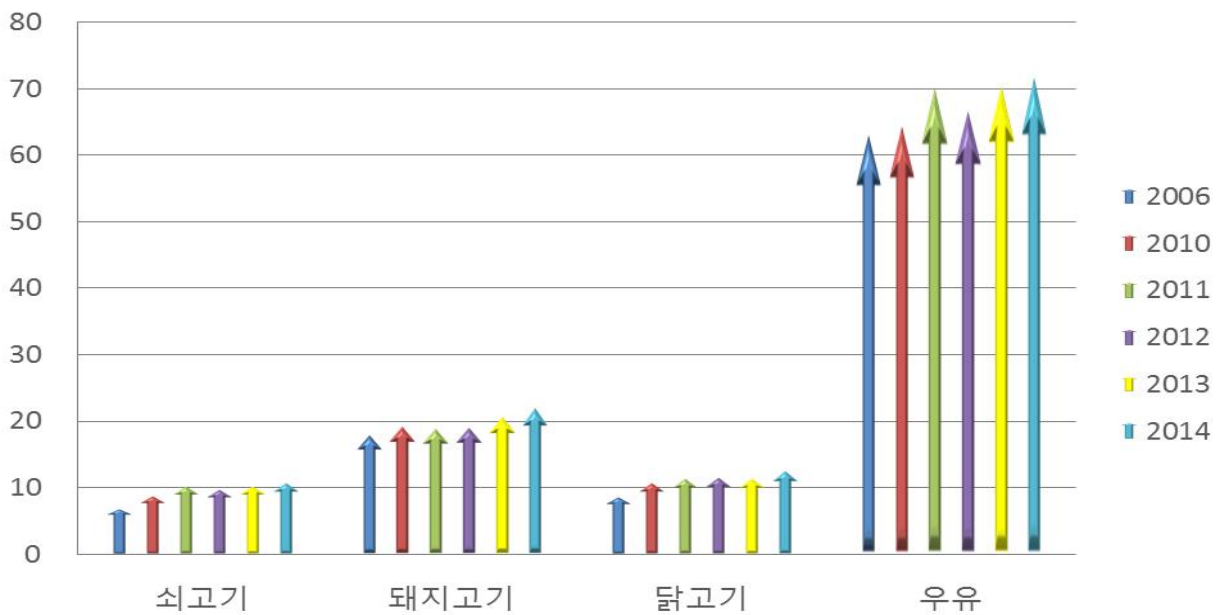


19 축산물 1인당 연간소비량 추이

(단위 : kg)

구분	2006	2010	2011	2012	2013	2014
쇠고기	6.8	8.8	10.2	9.7	10.3	10.8
돼지고기	18.1	19.3	19.0	19.2	20.9	21.5
닭고기	8.6	10.7	11.4	11.6	11.5	12.8
우유	63.6	64.9	70.7	67.2	71.6	72.4
계란(개)	223	236	232	242	242	254

자료 : 식량정책과, 축산경영과
주 : 식품별 수급계획 및 실적기준



20 가축 산지가격

구분	송아지 (천원/두)		큰소 (천원/600kg)		비육돈 (천원/110kg)	닭 (원/kg)	계란 (원/10개)
	암	수	암	수			
2010	2,174	2,402	5,248	5,337	306	1,912	1,134
2011	1,449	1,699	3,785	3,193	490	1,860	1,361
2012	1,030	1,555	3,610	3,438	335	1,698	1,130
2013	925	1,743	3,487	3,888	301	1,837	1,303
2014	1,494	2,380	4,334	4,173	401	1,579	1,374
2015	2,374	2,925	5,148	4,930	417	1,486	1,249
2016/3월	2,721	3,306	5,794	5,647	353	1,405	950

자료 : 축산정책관 축산경영과, 축산사이버컨설팅
주 : 2009년부터 비육돈 가격은 경락가격을 기초로 환산한 수치임(자돈가격 조사안함)



21 전체 곡물 자급도

(단위 : %)

구분	계	쌀	보리쌀	밀	옥수수	두류	서류	기타
2010	27.6	104.6	24.3	0.9	0.9	10.1	98.7	9.7
2011	24.3	83.2	22.3	1.0	0.9	7.9	96.9	9.1
2012	22.8	86.6	16.4	0.7	0.9	9.7	95.7	10.0
2013	23.3	89.2	19.3	0.4	0.9	9.7	96.3	11.1
2014	24.0	95.7	24.8	0.7	0.8	11.3	96.1	11.3

자료 : 식량정책관 식량정책과

주 : 양곡년도(전년 11월 1일부터当年 10월 31일 까지)기준임.

22 사료 수급실적

(단위 : 만t, %)

구분	합계	농 후 사료					농가자 급사료	조사료
		배합사료			자급률	급사료		
		국내산	수입	배합사료				
2010	2,516	2,012	1,771	434	1,325	25	241	503
2011	2,496	1,938	1,682	421	1,248	25	257	558
2012	2,685	2,118	1,864	445	1,407	25	254	566
2013	2,737	2,163	1,909	441	1,468	23	144	573
2014	2,687	2,130	1,887	435	1,437	23	243	558

자료 : 축산정책관 축산경영과, 축산정책과(조사료)

주 : 1) 국내산·수입 : 배합사료생산에 투입된 원료사용량 기준

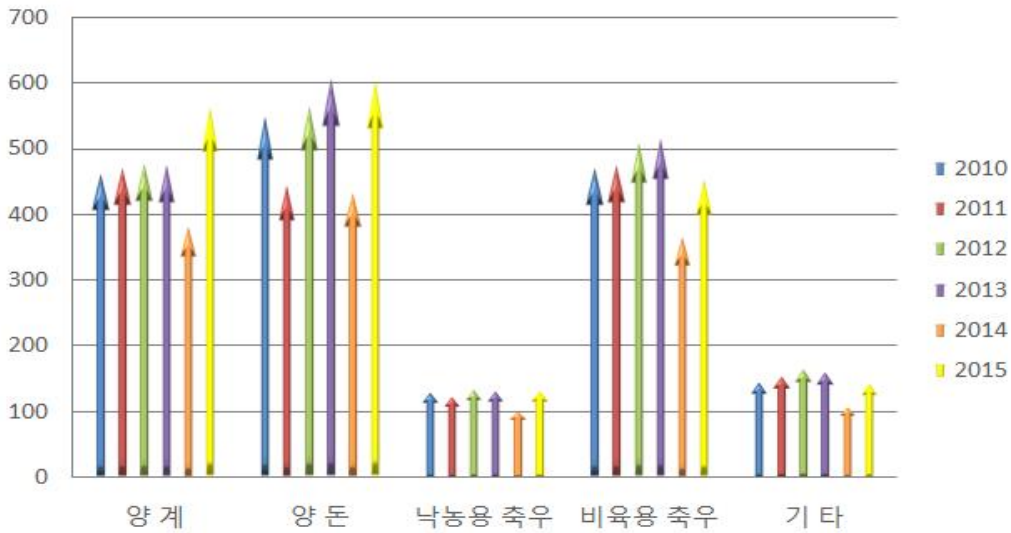
2) 배합사료 : 양축용, 어류용, 대용유용 배합사료 생산량 기준

23 배합사료 생산실적

(단위 : 만t, %)

구분	계	양계	양돈	축우		기타	전년대비 증감률
				낙농용	비육용		
2010	1,771	466	554	129	476	146	6.3
2011	1,682	475	448	124	479	155	△ 5.1
2012	1,864	482	569	134	514	165	10.9
2013	1,894	479	614	133	521	147	1.6
2014	1,870	517	596	134	495	127	△ 1.3
2015	1,910	567	609	133	457	144	2.1
2016/3월	483	142	158	33	111	38	

자료 : 축산경영과(배합사료 생산실적 통계)



24 사료곡물 사용실적

(단위 : 만t)

구분	합 계			옥수수			기타 곡물		
	합계	국산	도입	합계	국산	도입	합계	국산	도입
2010	936	22	913	655	-	655	281	22	258
2011	862	25	837	572	0.1	572	290	25	265
2012	989	28	961	585	-	585	404	28	375
2013	1,006	27	980	678	-	678	329	27	302
2014	1,005	27	978	790	-	790	216	27	190

자료 : 축산정책관 축산경영과(배합사료 생산실적통계, 원료사용실적), 사료협회

25 배합사료 가격동향

(단위 : 원/25kg)

구분	양계용		양돈용		낙농용		비육우용		가중 평균 가격
	산란 초기	육계 전기	육성돈 전기	비육돈 출하	비유 중기	비유 말기	큰소 비육 전기	큰소 비육 후기	
2010	10,814	13,939	12,407	10,788	10,217	8,884	9,201	9,689	11,651
2011	12,525	15,215	14,874	11,605	11,888	9,971	10,832	11,335	13,399
2012	12,581	13,389	14,486	13,483	12,345	9,687	10,854	11,033	13,313
2013	12,007	14,500	13,904	13,002	11,773	9,198	10,710	11,212	13,181
2014	11,465	13,793	13,318	13,506	11,613	10,796	10,851	10,779	13,033
2015	11,073		13,983		11,585		9,728		11,850
2016/3월	11,069		13,891		11,761		9,695		11,823

자료 : 축산정책관 축산경영과

주 : 매년 12월말 공장출고가격 기준임



26 국제 곡물가격 동향

(단위 : \$/t)

구분	옥수수	밀	콩(대두)
2011	268.5	263.4	485.5
2012	272.9	278.6	539.4
2013	225.7	253.1	509.1
2014	163.8	216.6	449.2
2015	149.1	186.9	346.2
2016/3월	144.1	172.3	331.1

27 축산물 수출량 및 금액

(단위 : 톤, 천\$)

구분	총계		일본		미국		대만		
	물량	금액	물량	금액	물량	금액	물량	금액	
삼계탕	2011	2,888	14,656	2,272	12,237	-	-	415	1,665
	2012	2,508	12,601	1,984	10,480	-	-	293	1,201
	2013	1,803	7,905	1,165	5,219	-	-	344	1,417
	2014	1,718	7,497	837	3,557	202	1,205	269	1,065
	2015	2,195	9,849	888	3,503	570	3,378	332	1,363
	2016/3월	463	1,943	201	886	31	187	142	534
구분	총계		중국		홍콩		필리핀		
	물량	금액	물량	금액	물량	금액	물량	금액	
생우유	2011	305	621	189	415	8	34	103	165
	2012	2,186	4,050	2,064	3,815	10	38	109	186
	2013	4,960	9,430	4,826	9,123	14	65	111	207
	2014	7,950	16,031	7,682	15,573	161	262	99	173
	2015	9,335	17,902	9,022	17,433	150	235	140	200
	2016/3월	1,939	3,595	1,845	3,469	37	58	52	65
구분	총계		중국		베트남		사우디아라비아		
	물량	금액	물량	금액	물량	금액	물량	금액	
조제분유	2011	3,555	36,227	2,385	23,847	625	7,453	229	1,861
	2012	5,590	57,071	3,681	39,094	977	9,755	682	5,677
	2013	6,266	69,923	4,929	56,379	561	6,095	301	2,522
	2014	7,570	91,002	6,091	75,405	815	9,400	466	4,300
	2015	9,316	112,559	7,767	93,975	828	11,587	434	4,118
	2016/3월	1,681	21,542	1,406	17,883	129	2,034	88	850

자료 : 한국농수산물유통공사



28 한·중/미/EU/호/캐 FTA 주요 축산물 양허 기준

품목		한·중 FTA	한·미 FTA	한·EU FTA	한·호 FTA	한·캐 FTA
쇠 고 기	○ 신선냉장·냉동(40%)	양허제외	15년+ASG	15년+ASG	15년+ASG	15년+ASG, 양허제외
	○ 식용설육(18%)	양허제외	15년	15년	15년	11년
돼 지 고 기	○ 냉동 삼겹살(25%)	양허제외	2014.1.1. (냉동 목적은 2016.1.1)	10년	양허제외	13년+ASG
	○ 냉장 삼겹살, 냉장 기타(22.5%)	양허제외	10년+ASG	10년+ASG	10년	13년+ASG
	○ 돼지 족(18%), 밀폐 가공품(30%)	양허제외	2014.1.1	6년	7년/5년	5년/6년
닭 고 기	○ 냉동 기타(25%)	양허제외	2016.1.1	5년	5년	5년+ASG
	○ 냉동 가슴, 냉동 날개(20%)	양허제외	12년	13년	18년	양허제외
	○ 절단하지 않은 닭(18-20%)	양허제외	12년	12년	18년	11년
	○ 냉장육(18%), 닭고기 가공품(30%)	양허제외	10년	10년	18년/10년	10년/양허제외
오리 고기	○ 냉장육(18%), 냉동육(18%)	양허제외	10년/12년	11년/14년	15년/18년	10년/양허제외
	○ 전지분유(176%)	양허제외	현행관세유지 + TRQ	현행관세유지 + TRQ	양허제외	양허제외
분 유	○ 탈지분유(176%)	양허제외	현행관세유지 + TRQ	현행관세유지 + TRQ	양허제외	양허제외
	○ 조제분유(36%)	양허제외	10년 + TRQ	10년 + TRQ	15년 + TRQ	양허제외
	○ 혼합분유(36%)	양허제외	10년	10년	15년	양허제외
치 즈	○ 신선, 가공, 기타 치즈(36%)	양허제외	15년 + TRQ	15년 + TRQ	20년 / 18년 + TRQ	양허제외
	○ 체다치즈(36%)	양허제외	10년 + TRQ	10년 + TRQ	13년 + TRQ	양허제외
사 료	○ 보조사료(50.6%)	20년	12년+TRQ	12년+TRQ	15년	10년+TRQ
	○ 사료용 옥수수(328%)	양허제외	즉시철폐	5년	18년	10년



29 한·미 FTA 축산물 관세율 변화

(단위 : MT, %)

품목	기준 관세율 (%)	관세율 변화					
		2012	2013	2014	2021	2023	2026
쇠고기	40.0	37.3	34.6	32.0	13.3	8.0	0.0
소 부산물	40.0	37.3	34.6	32.0	13.3	8.0	0.0
돼지(냉장)	22.5	15.0	7.5	0.0	0.0	0.0	0.0
돼지(냉동)	25.0	16.6	8.3	0.0	0.0	0.0	0.0
돼지(삼겹살)(냉장)	22.5	20.2	18.0	15.7	0.0	0.0	0.0
돼지(기타)	18.0	12.0	6.0	0.0	0.0	0.0	0.0
닭(냉장)	18.0	16.5	15.0	13.5	3.0	0.0	0.0
닭(냉동)	20.0	18.3	16.6	15.0	3.3	0.0	0.0
닭(부분육)	18.0	16.2	14.4	12.6	0.0	0.0	0.0

품목	기준 관세율 (%)	쿼터량 및 관세율 변화						
		2012	2013	2015	2020	2025	2031	2032
치즈	36.0	7,000	7,210	7,649	8,867	10,280	-	-
초과시 관세율		33.6	31.2	26.4	14.4	2.4	-	-
전지, 탈지분유	176.0	5,000	5,150	5,464	6,334	7,343	8,768	-
초과시 관세율		176	176	176	176	176	176	-
버터	89.0	200	206	219	253	-	-	-
초과시 관세율		80.1	71.2	53.4	8.9	-	-	-
유장	49.5	3,000	3,090	3,278	3,800	-	-	-
초과시 관세율		20	17.7	13.3	2.2	-	-	-



30 한·EU FTA 축산물 관세율 변화

(단위 : MT, %)

품 목	기준 관세율 (%)	관세율 변화					
		2012	2013	2017	2022	2024	2026
소고기	40.0	37.5	35.0	25.0	12.5	7.5	-
소 부산물	18.0	16.8	15.7	11.2	5.6	3.3	-
돼지(냉장)	22.5	18.7	15.0	-	-	-	-
돼지(냉동, 기타)	25.0	20.8	16.6	-	-	-	-
돼지(삼겹살, 기타) (냉장)	22.5	20.4	18.4	10.2	0.0	-	-
돼지(삼겹살)(냉동)	25.0	22.7	20.4	11.3	0.0	-	-
닭(냉장)	18.0	16.6	15.2	9.6	2.7	-	-
닭(냉동)	20.0	18.4	16.9	10.7	3.0	-	-
닭(부분육)	18.0	16.3	14.7	8.1	-	-	-

품 목	기준 관세율 (%)	쿼터량 및 관세율 변화						
		2012	2013	2015	2020	2022	2027	2033
치즈	36.0	4,560	4,560	4,837	5,608	5,949	-	-
초과시 관세율		33.7	31.5	27.0	15.7	11.2	-	-
전지, 탈지분유	176.0	1,000	1,000	1,060	1,229	1,304	1,512	-
초과시 관세율		176.0	176.0	176.0	176.0	176.0	176.0	-
버터	89.0	350	350	371	430	-	-	-
초과시 관세율		80.9	72.8	56.6	16.1	-	-	-
유장	49.5	3,350	3,350	3,554	4,120	-	-	-
초과시 관세율		20.0	20.0	15.5	4.4	-	-	-

자료 : 농업전망 2013, 한국농촌경제연구원